

()

INTERSTATE COUNCIL FOR STANDARDIZATION, METROLOGY AND CERTIFICATION
(ISC)

**34682.1—
2020
(EN 81-40:2008)**

1

**(EN 81 -40:2008, Safety rules for the construction and installation of lifts —
Special lifts for the transport of persons and goods — Part 40: Stairlifts and inclined
lifting platforms intended for persons with impaired mobility, MOD)**

(

1.0 «

1.2 «

1 «

(« - »).

« - » (

« 5 »)

2

3

30 2020 . 134-)

(3166) 004 -97	(3166) 004—97	
	AM BY KG RU UZ	«

4 2020 . 1031- 34682.1—2020 (EN 81-40:2008) 6

1 2021 .

5 EN 81-40:2008

«

40. » («Safety rules for the construction and installation of lifts — Special lifts for the transport of persons and goods — Part 40: Stairlifts and inclined lifting platforms intended for persons with impaired mobility». MOD)

1.5 (4.2 4.3),

1.5 (3.6).

()

-

,

,

-

,

-

-

-

,

«

»

©

,

. 2020



1	1
2	2
3	3
4	4
5	/ 	7
5.1	7
5.2	10
5.3	11
5.4	13
5.5	18
5.6	29
6	/ 	34
6.1	34
6.2	35
6.3	35
6.4	35
7	36
7.1	36
7.2	36
7.3	, 	36
7.4	37
	() 	39
	() / 	40
	() , 	43
D	() — 	44
	() , 	49
	() , 	50
	() 	51
	52

EN 81-40

EN 81-

40

EN 81-40.

EN 81-40

(— -

).

0.1

0.1.1

0.1.2

0.1.2.1

a)

b)

0.1.2.2

a)

b) (),

0.1.3

0.2

0.2.1

0.2.2

(),

0.2.3

0.2.4

ISO 14798.

0.3

0.3.1

0.3.2

0.3.3

- a)
- b)
- c)
- d)

0.3.4

0.3.5

0.3.6

0.3.7

— 1' 40* .

0.3.8

- a)
- b)
- c)
- d)
-)

Lifting platforms for persons with impaired mobility. Safety requirements for the construction and installation.
Part 1. Stairlifts and inclined lifting platforms

— 2021—06—01

1

1.1

()

, -
-

:

-

;

*

,

-

- .

;

;

-

-

*

:

a)

b)

c)

d)

e)

1.2

8

().

-

.

,

,

(. -

4).

1.3

:

«

, ,

(, -

);

•

, ,

(, -

);

*

,

-

;

-

,

;

•

;

•

;

34682.1—2020

• , , -
 :
 * , ;
 • , ;
 - , :
 * (), -
 :
 - , ().

1.4

2

:
 13568
 14254 (IEC 60529:2013) , (IP)
 23752
 26246.10 (249-2-11-87)
 , -
 26246.14 (249-3-1-81) -
 ,
 29283 (747-5-84) -
 5.
 30036—93 (742-83) -
 30331.1—2013 (IEC 60364-1:2005) . 1. -
 ,
 33855
 33964.1—2016 (EN 81*20:2014) .
 34682.3—2020
 . 3. -
 ()
 60204-1—2002
 1. 1))
 ISO 12100—2013 . -
 IS013857—2012 .
 IEC 60947-1 . 1. -
 IEC 60947-4-1 .
 4-1.
 21
 60204-1—2007 « . -
 1. ».
 2) 50030.4.1—2012 (60947-4-1:2009) « -
 4. 1. -
 ».

IEC 60947-5-1—2014

5-1.

IEC 61558-1

1.

(www.easc.by)

3

ISO 12100.

3.1

3.2

() () ().

3.3

3.4

3.5

3.6

3.7

3.8

3.9

3.10

3.11

3.12

3.13	:	,	-
3.14	:	.	-
3.15	:	() , ,	-
3.16	:	.	-
3.17	:	, 25 %	-
3.18	:	, ()	-
3.19	:	,	-
3.20	:	,	-
3.21	:	,	-
3.22	:	, ()	-
3.23	:	/ : /	-
3.24	:	,	-
3.25	:	/ : ()	-
3.26	:	,	-
3.27	:	,	-
(60204-1—2002. 3.44)			-
3.28	:	,	-
3.29	:	,	-
3.30	:	,	-
4			-
1		,	-
—		,	-

1—

1		
1.1	<ul style="list-style-type: none"> • : (, , -) , • - / (, ,) • - () 	<p>5. .1.7</p> <p>5.4</p> <p>5.1.7</p>
1.2		5.6.2.5. 5.6.3.5. 5.6.4.10
1.3		5.6.2.5. 5.6.3.5. 5.6.4.10
1.4	()	5.6.2.5.5
1.5		5.1.9. 5.4.1.2, 5.4.1.7, 5.4.6.4
1.6		5.6.4.3. 5.6.4.5.4. 5.6.2.5. 5.2.2.4
1.7		5.1.9
1.8		5.6.2.5
1.9	,	5.2.1.1.5.3.1. 5.6.2, 5.6.2.6. 5.6. .1.1. 5.6.3.2. 5.6.3.3. 5.6.4.1. 5.6.4.5.1,5.6.4.5.2. 5.6.4.6, 5.6.4.6.1. 5.6.4.6.3. 5.6.4.7, 5.6.4.8
1.10	<ul style="list-style-type: none"> • : • ; • ; • - 	5.1.2. 5.1.6. 5.1.8 , 5.1.7. 5.4.1.3, 5.4.4.1. 5.4.5.1, 5.4.5.2. 5.4.6, 5.4.6.2, 5.4.6.3. 5.4.7, 5.4.8
1.11	(-)	5.5.14.3. 5.5.14.1
1.12		5.1.5. 5.3, 5.3.1,5.3.2. 5.3.5. 5.3.6, 5.3.7, 5.4.1.2. 5.4.2, 5.5.3.3, 5.5.5.1
1.13		5.1.7.1, 5.6.2.5. 5.6.4.4
2		
2.1	- -	5.5.11,5.5.12. 5.1.8, 5.5. .6
2.2	- , -	5.5.1.2, 5.5.11
2.3	,	5.5.4.1. 5.5.1.3
2.4		5.5.1.2. 5.5.12.10
3		
3.1		5.1.4. 5.5.8, 5.5.1.3
4	,	

1

4.1	-	5.1.4, 5.5.12.2
5		
5.1		5.2.2.2, 5.6.4.4, 5.3.4
5.2	-	.2.1
5.3	-	.4
5.4	-	5.2.2.6, 5.5.12.9, 5.5.14.4, 5.5.16.2, 7.2, 7.4.3
5.5	-	7.4.4, 5.5.14, 5.1.3, .2.1.4
5.6	()	5.4.3, 5.5.9.7, 5.5.14, 5.5. .7, 5.5.7, 7
6		
6.1	/	5.1.8, 5.3, 5.3.5, 5.4.2, 5.4.2.1, 5.4.2.2, 5.4.3, 5.5.2, 5.5.3, 5.5.3.1, 5.5.3.2, 5.5.3.3, 5.5.4, 5.5.5, 5.5.5.1, 5.5.6, 5.5.6.1, 5.5.6.2, 5.5.6.5, 5.5.5.1, 5.5.9, 5.5.13.1, 5.5.14.1, 5.5.14.2, 5.5.15, 5.6.2.5.1, 5.6.3.4, 5.6.4.6, 5.6.4.10, 6.4
6.2	-	5.2.4, 5.4.2.1, 5.5.2.4, 5.5.3.2, 5.5.5, 5.5.5.1, 5.5.14.1, 5.5.15.1.6.4
6.3		6.4, 5.5.6.5
6.4		5.2.4, 5.4.2.1, 5.5.2.4, 5.5.3.2, 5.5.5, 5.5.5.1
7	<ul style="list-style-type: none"> • ; • : - : • : • / 	
7.1		5.4.3, 5.5.9.2, 5.5.9.3
7J	,	5.4.3, 5.5.16, 5.6.4.7J, 5.6.4. , 5.6.4.11, 5.2.2.4
8		
8.1	-	5.5.2, 5.5.3, 5.5.4, 5.5.5, 5.5.6, 6.4
9	()	
9.1		5.6.2.6, 5.6.3.3, 5.6.4.6, 5.6.4.7, 5.6.4.8, 5.6.2.1, 5.6.2.3, 5.6. .1.1, 5.6.3.2

1

9.2	<ul style="list-style-type: none"> • ; • ; • ; • ; • ; () 	52. 5.3. 5.3.1.7. 5.6.2. 5.6.3.2. 5.6.4.5. 5.6.4.6.3
10	,	,
10.1		5.2.1
10.2	,	5.5.8. 5.6.4.3,6.4
10.3		5.1.5. 5.4.2. 5.4.2.2.6.3
10.4	/	5.1.5, 5.1.6. 5.4.2, 5.4.2.2.6.3
10.5	()	- 5.6.4.6.2
10.6		5.1.72. 5.2.1. 5.2.3. 5.2.2
10.7		5.4.1.3
10.8	,	- 5.4.1. . 5.4.4. 5.4.1.5. 5.4.1.6. 5.4.7.3, 7.4.1
10.9		5.4.1.3. 5.4.4. 5.4.1.5. 5.4.1.6. 5.4.7.3, 7.4.1
10.10	/	/ - 6.4. 7.5
10.11	()	- 5.2.22.6.4
11	,	
11.1		5.6.4.13.6.4

5

/

5.1

5.1.1

ISO 12100

5.1.2 (1).

10 ().

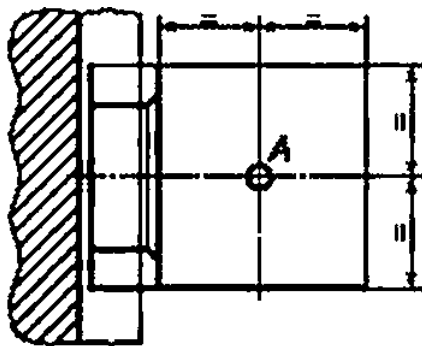
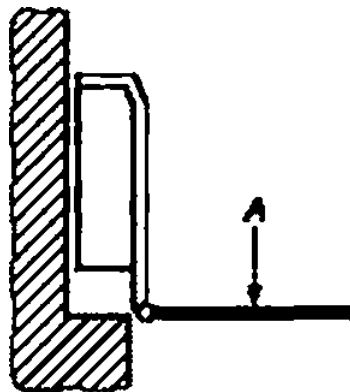
5.1.3

6.4 () () ()

5.1.4

5.1.5 0.15 / .

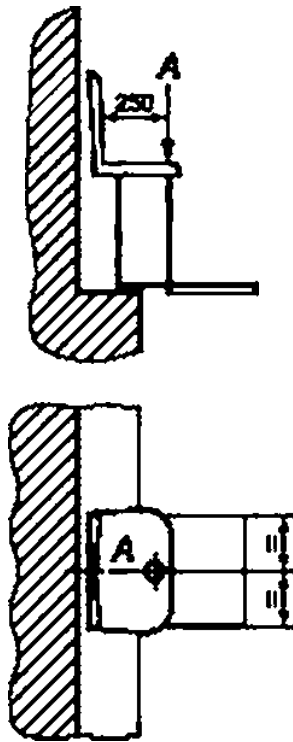
1 2.



A — точка, в которой измеряется скорость

1—

1).



2—

5.1.6
5.1.6.1

115

250 / 2

5.1.6.2

250

25 %
1.

5.1.7
5.1.7.1

2.5.

5.1.7.2

5.1.7.3

a)

— 45 000:

b)

10 %

1)

2)

3)

4)

5)

c)

d)

5.1.7.4

5.1.7.3

5.1.8

5.1.8.1

a)

b)

c)

5.1.8.2

IP44.

14254.

5.1.9

6.3

ISO 12100—

2013.

5.2

5.2.1

5.2.1.1

5.2.1.2 () 5* () -

, .41 34682.3—2020. () .

5.2.1.3 () .

5.2.2

5.2.2.1 (-

,) .

5.2.2.2 (-

) 30 .

5.2.2.3 -

, -

5.2.2.4 () -

, -

1.69 (),

5.2.2.5 -

() ,

50 .

5.2.2.6 , -

, -

5.2.2.7 , -

, 5.2.2. -

, 5.2.2.6 7.2. -

5.2.3 , -

5.2.4 , -

5.3

5.3.1

5.3.1.1 , -

, -

25 % .

5.3.1.2 , -

5.4.8, .

5.3.1.3 , , -

5.3.1.4 -

[()] « »

1.0 g (9.81 / ²) , -

5.4

5.4.1

5.4.1.1

5.4.1.2

1.1.

5.4.1.3

1.25

*

5.1.7.1.

4.2.4.1 4.2.4.2 ISO 13857—2012.

5.4.1.4

5.5.6.1.

5.4.1.5

5.4.1.4

5.5.6.1.

5.4.6.3.

5.4.1.6

5.5.6.1.

5.4.1.7

a)

b)

c)

4 ISO 13857—2012.

a)

b)

c)

5.4.2
5.4.2.1

- a)
- b)

20
5.5.3.3.

5.4.2.2

()

5.4.1.5.

5.4.3 /

-
-

«

5.3.1.7.

« ».

5.4.3.1

- a)
- b)

— 0,05 / ;

5.4.3.2

- a)
- b)
- c)
- d)

« ».

« ».

5

()

5.4.4
5.4.4.1

12.

80 %

5.4.4.2

:

5 % 120 .
7.5 %

25.

a)
b)
c)
5.4.4.3

45 50°

5.4.4.4

25.

5.4.5
5.4.5.1

4°

1.4

2

a)
b)
c)

5.4.S.2

5.4.5.2.1

2

3.

5.4.5.2.2

5.4.5.2.3

1/3

5.4.5.2.4

5.4.6

5.4.6.1

a)

b)

5.4.5;

c)

5.4.6.2

16

140

a)

b)

c)

5.4.6.3

13568.

10

8

5.4.6.4

5.4.7

5.4.7.1

5.4.7.2

5.4.7.3

.8 34682.3—2020.

5.4.8

5.4.8.1

1.0 g (9.81 / ²).

12.

80 %

12-

8

5.4.8.2

5.3.1. 5.3.4—5.3.6.

21
— 135°.

5.4.4.2.

5.4.8.3

21.

5.4.8.4

5.5.6.1,

34682.1—2020

5.4.8.5

5.5

5.5.1

5.5.1.1

5.5.1.2

60204-1.

6

60204-1—2002.

9.1.2

60204-1—2002.

IEC

61558-1.

7.2.7

60204-1—2002.

(

),

3.

SELV [

(SELV)]

30331.1

5.5.12.

6.4

60204-1—2002.

()

5.5.1.3

500

5.5.1.4

(

, ,)

(,)

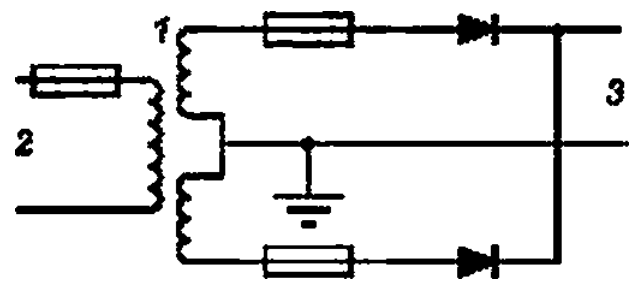
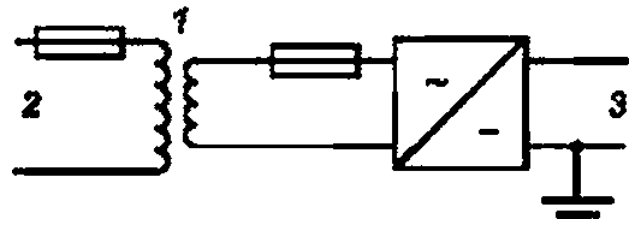
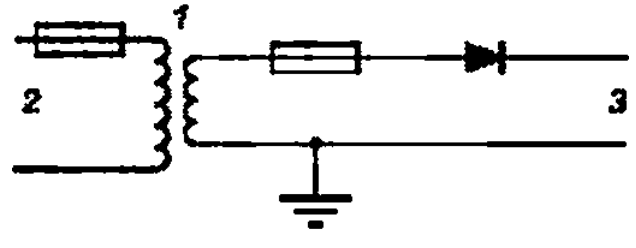
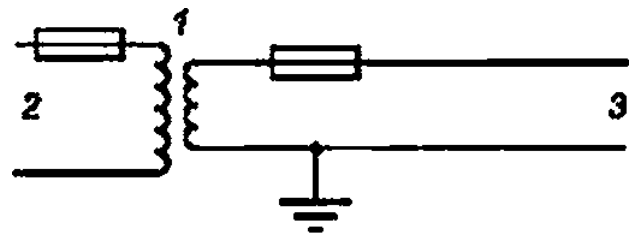
).

5.5.1.5

2.

2—

	DC.	
SELV	250	2 0.25
£500	500	2 0.5
>500	1000	



t — .2 — .2 —
3 —

5.5.2

5.5.2.1

- a) -3
- b) DC-3

5.5.2.2

- a) -15
- b) DC-13

5.5.2.3

)

5.5.3

IEC 60947-4-1.

IEC 60947-5-1.

)

5.5.2.4

5.5.3

5.5.3.1

5.5.3.2

)

1)

() ,

2)

3)

5.5.3.3

- 20

- 50

5.5.4

5.5.4.1

()

IP2X.

() ()

6.2.2

60204-1—2002.

5.5.4.2

60947-1—2015.

— 2.

15

IEC

5.5.5

5.5.5.1

- a) ;
- b) ;
- c) ;
- d) ;
- e) , , ;
- o , , , , ;
-) ;
- h) ;
- i) () ;
- j) .

5.5.S.2

5.5.6

5.5.6.1

3.

3—

	5.4.1.5. 5.4.1.6
(« »)	5.5.14.2
,	5.6.2.5, 5.6.3.5. 5.6.4.9
	5.5.15
	5.3.5
()	5.6.2.6.6
	5.6.4.6.1
	5.6.4.6.1
	5.6.2.4.1
	5.6.2.6.3
	5.5.3.2.) . 2)

5.5.3.

- a) 5.5.6.4;
- b) 5.5.10.

1) 5.5.6.4.

2) 5.5.6.4.

3) D.

4) ,

5.5.10.5.

5.5.6.2

5.5.6.3

5.5.6.4

- a) -15—
- b) DC-13—

IEC 60947-5-1

IP4X.
4

3

! 4 .

3

2 .

5.5.6.5

5.5.6.6

5.5.6.Z

5.5.6.8

5.5.6.9

5.5.6.10

5.5.6.11

5.5.7

1

5.5.8

5.5.9

5.5.9.1

5.5.9.1.1

60204-1—2002.

5.5.9.2

5

13.3

60204-1—2002.

5.5.9.3
5.5.9.3.1

5.5.9.3.2
5.5.9.4

12.6 60204-1—2002.

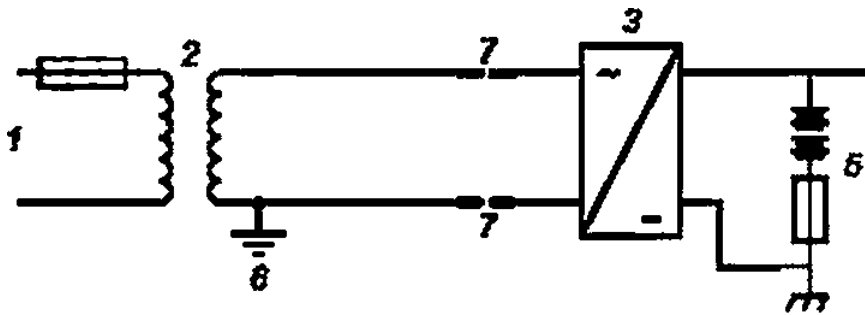
8.2 60204-1—2002.

5.5.9.5

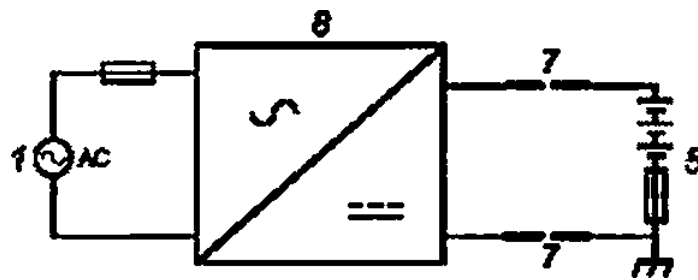
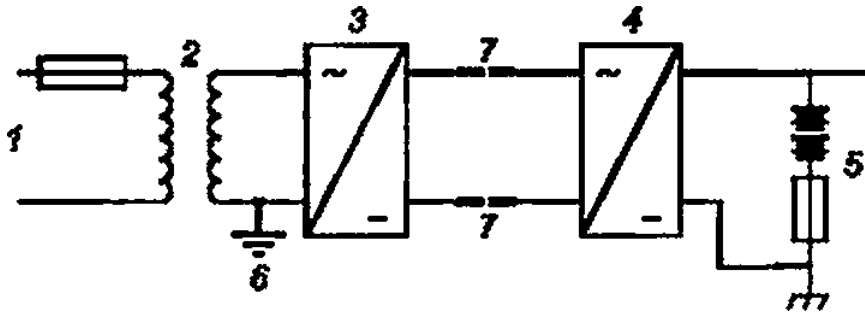
5.5.3.6

SELV-

(. . . 4).



а) Заземление при зарядке от сети переменного тока



) SELV-

()

SELV-

>—

.2—

:3—

.6—

:4—

— :

—

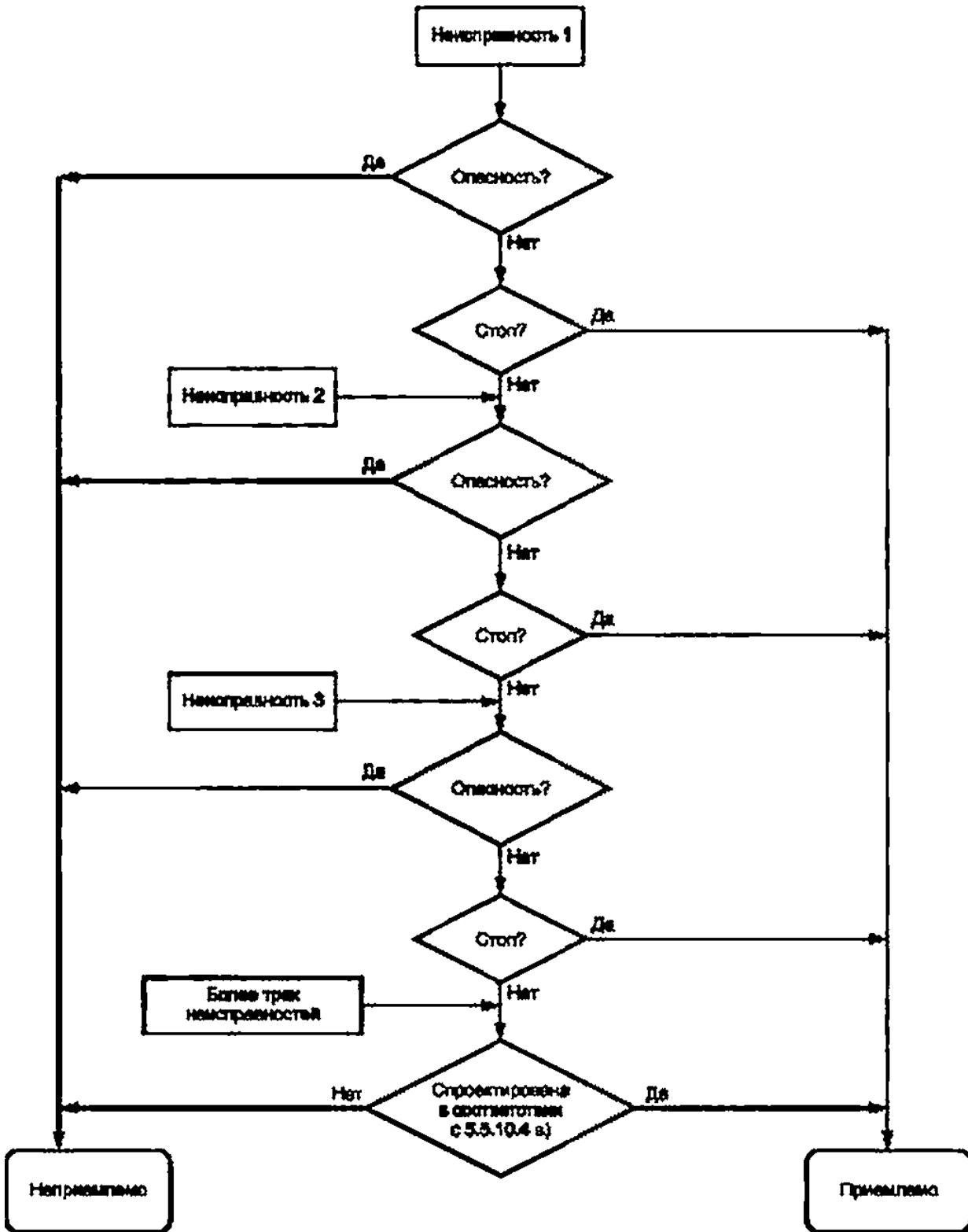
7—

:6—SELV-

):

4—

5.5.9.7			13.1	60204-1—
2002.				
5.5.10				
5.5.10.1			5.5.5	5.5.6.1
5.5.10.2				
5.5.10.3		5.5.4.2.		
			(-
		«	»).	-
	5.4.3,			-
	(-
)	-
		5.5.10.		
5.5.10.4		5.		-
:				
a)				-
				-
				-
				-
:				
b)				-
				-
				-
				-
c)				-
				-
				-
:				
)				-



-
-
-)

	5.5.10.5						5.5.4.2		
	5.5.11			50					
30		()						200	;
								— 40	
				30					
	5.5.12								
	5.5.12.1								
	60								
	5.5.12.2								
	5.5.12.3								
	()	()							
0.5								5.5.8	
	5								
	5.5.12.4							4)	
						4)			
	a)			— 250		60 8			;
	b)			— 25		60			
		(
								6.4	
60204-1—2002.									
	5.5.12.5								
	5.5.12.6								
	5.5.12.7								
	5.5.12.8								
	5.5.12.9								
	5.5.12.10								
				4.		SELV			
	5.5.12.11								
	5.5.12.12								
						5.5.12.8.			
	5.5.13								

5.5.13.1
 ()
 5.5.13.2
 5.5.13.3
 « », ()
). 20 5.4.2
 5.5.13.4 5.5.3.3
 5.5.13.5
 5.5.13.6
 5.5.14
 5.5.14.1
 100
 0.05 /
 5.5.14.2
 : « » « » 5.5.6
 « »
 5.5.14.3
 5.5.14.4 /
 5.5.14.5
 4.

4 —

	20
	() ()
-	-
	2.5 5.0

4

	10 15 -
	7 — 10 : — -
-	15
	700 1100

5.5.14.6

5.

5—

/	
	2.5 5.0
	30
	50
/	7 — 10 : —
	40
	800 1100

5.5.15

5.5.15.1

5.5.15.2

5.5.16

5.5.16.1

5.5.16.1.1

5.5.16.1.2

5.5.16.2

5.6

5.6.1

5.6.2

5.6.2.1

8

5.6.2.2

170

400

650

.4.1

34682.3—2020.

5.6.2.3

/

1.25

1.1.

1.25

0.2.

5.6.2.4

5.6.2.4.1

(

),

5.5.6.

5.6.2.4.2

()

13.5

5.6.2.4.3

5.6.2.5

5.6.2.5.1

a)

b)

c)

d)

e)

f)

5.6.2.5.2

5.6.2.5.3

5.6.2.5.4

5.6.2.5.5

30

a) 50

0.15²;

b) 100

0.15².

5.6.2.5.6

5.6.2.6

)

5.6.2.6.1

5.6.2.6.2

± 5%.

30

)				— 800
1240	.				
			350	.	
5.6.4.3					-
	/				-
	,	70	.		70
5.6.4.4					-
5.6.4.4.1					-
	,			15	-
	:				-
a) 1:4		50	;		-
b) 1:6		75	.		-
		75	.		-
5.6.4.4.2					100 -
	,				-
	,				-
	,				-
	,		300	,	
	,				5 ²
	,	30			-
5.6.4.4.3					-
	,			75	-
5.6.4.5					-
5.6.4.5.1					-
		1000			-
			5.6.4.5.3.		-
5.6.4.5.2					-
			600	1000	-
					-
		30	.		-
5.6.4.5.3					-
	:				-
a)					-
	,				-
	,	300			-
	,				-
	,				-
b)					-
				100	-
					-
					-
c)			100	150	:
d)					800 1100

100 150

5.6.4.5.4
5.6.4.6

5.6.4.6.1

a)

b)

c)

5.6.4.6.2

5.6.3.2.

()

()

5.6.4.7
5.6.4.7.1

50

150

5.6.4.7.2

5.6.4.7.3
5. .4.7.4

5.6.4.7.5

5.6.4.7.6
5.6.4.7.7

5.6.3.2 5.6.3.3.

70

5.6.4.8

5.6.4.3

a)

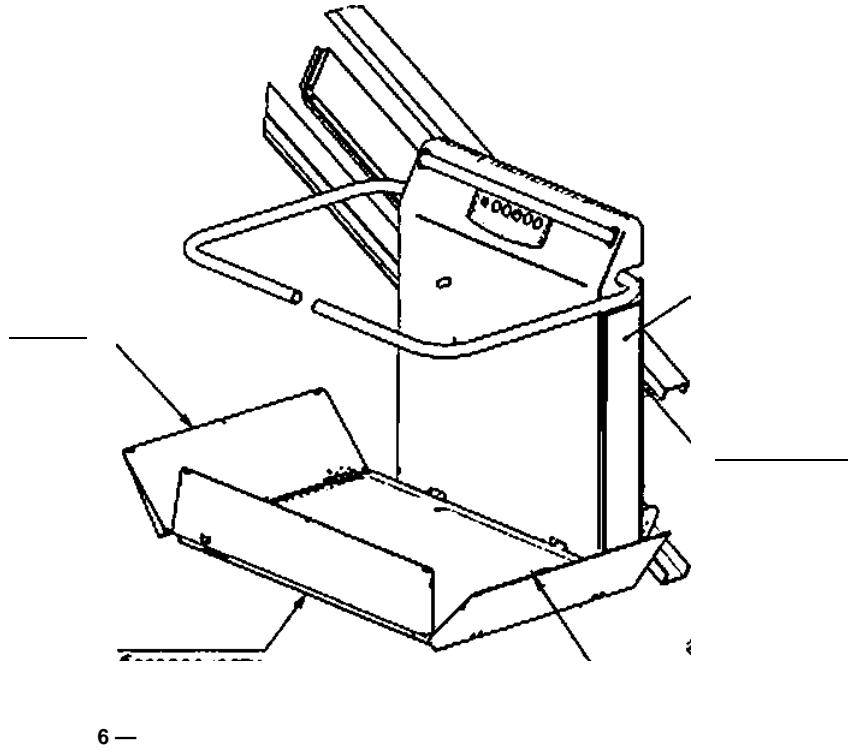
b)

c)

d)

6.

5.6.2.5.2—5.6.2.5.6.



5.6.4.10

150
5.6.4.11

- a) — 480 520 ;
- b) — 300 400 ;
- c) — 400 500 ;
- d) 115 ;
- e)

5.6.4.12

6

/

6.1

5.

5

6.2

5. , ,
 . 1 34682.3—2020. ()
 (34682.3—2020.) , ,) ,
 34682.3—2020. .

6.3

6.3.1

6.3.2

34682.3-2020.

6.3.3

34682.3—2020.

6.3.4

34682.3—2020.

6.3.5

34682.3—2020.

6.3.6

34682.3—2020.

6.4

6.4.1

:

a)

b)

:

c)

d)

e)

0

)

h)

i)

;

j)

k)

l)

)

;

)

)

)

)

6.4.2 (),

7

7.1

ISO 12100—2013.

7.2

7.3

7.3.1

7.3.2

a)

b)

c)

d)

e)

f)

)

)

):

7.4.3

— 50 —

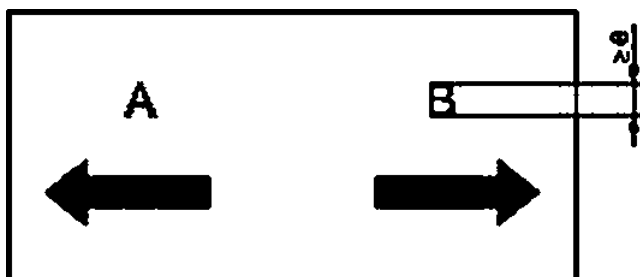


7.4.4

7.4.4.1

7.4.4.2

7.



А — вниз; В — вверх

7—

7.4.5

».

«

()

.1

.2

.2.1

.2.1.1

.2.1.2

.2.1.3

.2.1.4

.2.2

.2.3

a)

b)

c)

d)

.2.4

()

/

.1

100

100

5.6J.5.3—5.6.2.5.5.

10

5

1.5

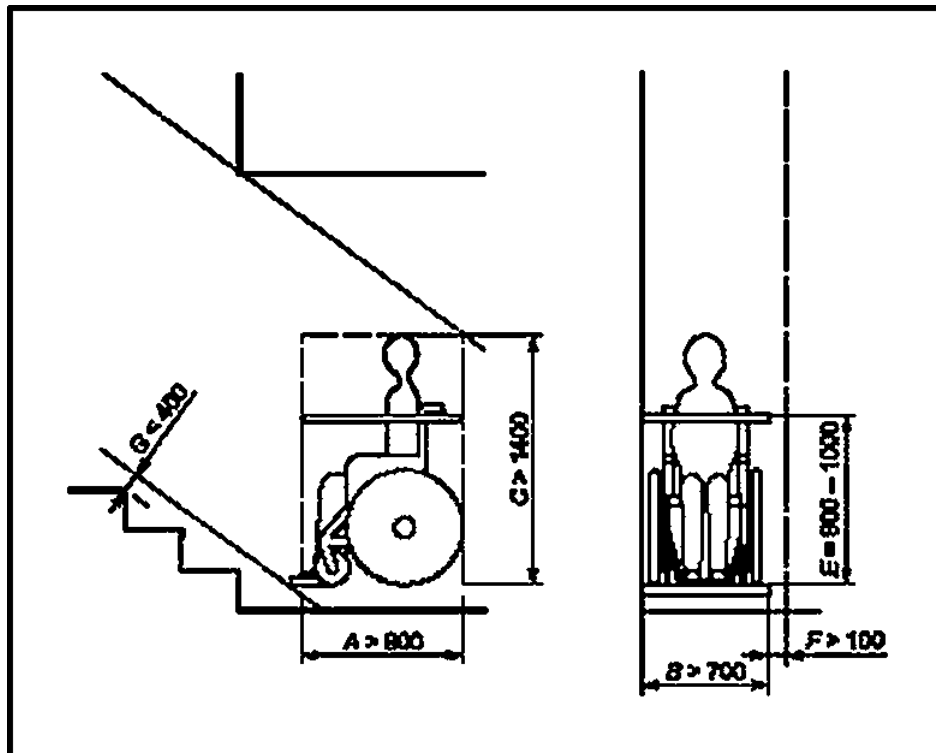
.1.

.2

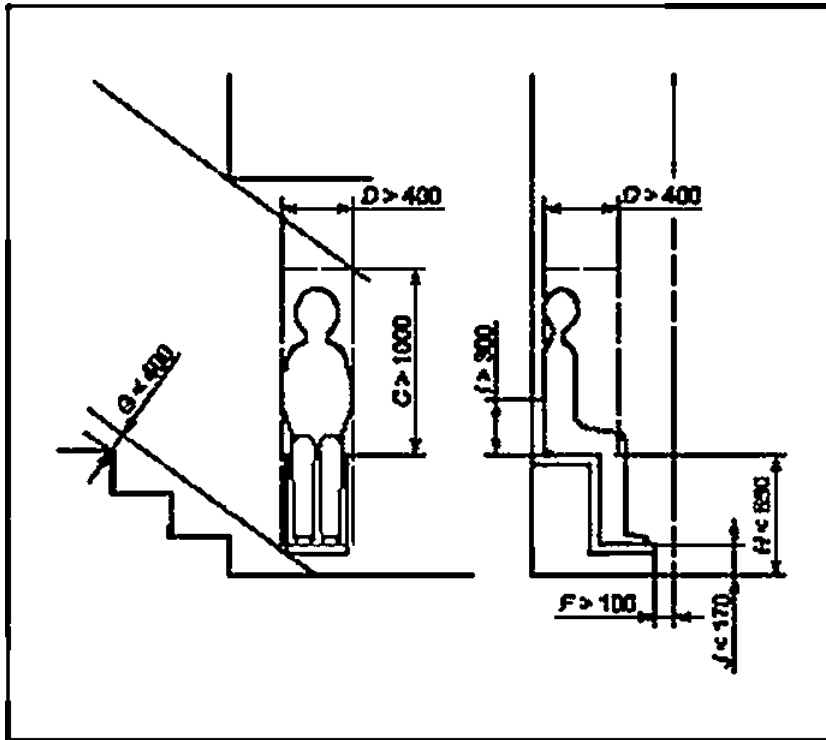
1400

.1)

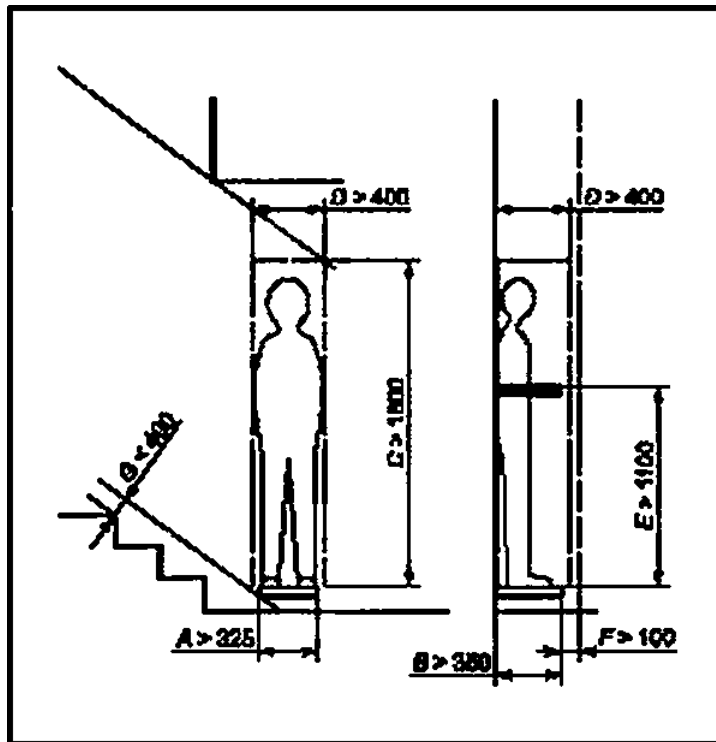
.1))



)



b)



)

— .8— .ε— .F— .D— .G—
 — ; f— ; J—

34682.1—2020

.	,		.	
		400		-
.4	.			
				-
			5.5.11.	-
				-
			50	.

()

,

.1

12 ,

- a)
- b)
- c)
- d)
- e)
- 0
-)
- h)
- i)

.2

D.1

1.3.1 (NTC)	-						
1.3.2 ()	-						
1.3.3 (VDR)							
1.3.4 (IDR)							
1.4			—				
1.5 : - -	-						
2							
2.1 (LED)	,						
2.2 ()							- - -
2.3 (GTO)	, -						-
2.4		2)			2)	- - - - 29283 - ()	- - -

D. 1

2.4		2)				« — - ». - - - (III). - .	
						50	800
						100	1500
						150	2500
						300	4000
						600	6000
						1000	8000
2.5							
2.6	-						: - - « » « »
3							
3.1	.	3)				3) 1 4 . - ; - : • 4 — ; • 3 — . , , .	
3.1	.	3)				IP 4 (14254). - ; : - • — 3; • — III •	

D.1

3.2							
3.3	-	4)	5)	5)		4) 5) , - - 17.2 17.3 30030—93. II — - - - - - -	- - - - - -
3.4		6)				6) , -	- - -
3.5		7). 8)				7} 5.10.3.1 33984.1—2016 ,	- -
3.5		7). 8)				8) . - - - IEC 60947-1. , 5.11.4.3	- - - -
3.6		9)				23752. - - - 26246.10 / 26246.14. 9) - - IP4X. - - : - 4 — ; - 3 —	- - - - - - - - - -

D. 1

3.6		9)				IP 4 14254.	
4	-)				10)	
						3.6	3.1

D.3

, -
 () -
 , -
 , -
 . :
 - 3.6 D.1;
 • , 5.5.6.
 ;
 • , 5.5.10;
 . , :
 • () :
 ;
 • ;
 • , ;
 • , -

()

,

.1

,

-

/

,

-

.

.2

.2.1

,

,

-

,

,

5.5.14.1—

5.5.14.3.

,

,

,

.1.

()

ISO 12100—2013	IDT	EN ISO 12100:2010 «Safety of machinery — Basic concepts, general principles for design»
13568—2017	IDT	ISO 606—1994 «Short-pitch transmission precision roller and bush chains, attachments and associated chain sprockets»
ISO 13857—2012	IDT	ISO 13857:2008 «Safety of machinery — Safety distances to prevent hazard zones being reached by upper and lower limbs»
14254—2015 (IEC 60529:2013)	MOD	IEC 60529:2013 «Degrees of protection provided by enclosures (IP Code)»
30331.1—2013 (IEC 60364-1:2005)	MOD	IEC 60364-1:2005 «Low-voltage electrical installations — Part 1: Fundamental principles, assessment of general characteristics, definitions»
33984.4—2017 (EN 81-50:2014)	MOD	EN 81-50:2014 «Safety rules for the construction and installation of lifts — Examinations and tests — Part 50: Design rules, calculations, examinations and tests of lift components»
60204-1—2002	IDT	IEC 60204-1:1997 «Safety of machinery — Electrical equipment of machines — Part 1: General requirements»
IEC 60947-1—2014	IDT	IEC 60947-1:2011 «Low-voltage switchgear and controlgear — Part 1: General rules»
IEC 60947-4-1—2015	IDT	IEC 60947-4-1:2009 «Low-voltage switchgear and controlgear — Part 4-1: Contactors and motor-starters — Electromechanical contactors and motor-starters»
IEC 60947-5-1—2014	IDT	IEC 60947-5-1:2009 «Low-voltage switchgear and controlgear — Part 5-1: Control circuit devices and switching elements — Electromechanical control circuit devices»
1 61558-1—2012	IDT	IEC 61558-1:2009 «Safety of power transformers, power supplies, reactors and similar products. Part 1: General requirements and tests»
— :		-
• IDT — - MOD —	;	.

()

.1

		EN 31.40:2008	
0	—	0	—
1	—	1	—
2	—	2	—
3	—	3	—
4	—	4	—
5	5.1	5	5.1
	5.2		5.2
	5.3		5.3
	5.4		5.4
	5.5		5.5
	5.6		5.6
	6.1	6	6.1
	6.2		6.2
	6.3		6.3
7	7.1	7	7.1
	7.2		7.2
	7.3		7.3
	7.4		7.4
—	—		—
	—		—
	—		—
	—		—
0	—	D	—
	—		—
	—	—	—
	—	—	—
—	—	ZA	—
—	—	ZB	—
	—		—

[1]

(« 010/2011»)

692.66:006.354

91.140.90

: , ,

12—2020

. .
. .
. .

04.11.2020 19.11.2020. 60« 4%.
. . .6.51. . . .5.53.

,

«